

多屏布局设计器/MS快速使用指南

定谊科技提供这套软件工具可以调整屏幕布局。此软件安装在电脑或笔记本上，可管理在同一网域中多屏拼接设备播放内容的屏幕布局。安装此应用程序或浏览快速使用指南，可以从WCM光盘或从以下网址下载：

www.webdtsignage.cn/support/wcm/MS_Layout_Designer_QSG_SC.pdf

如需了解更多信息

WCM在线教程

在线教程将帮助您轻松快速上手WCM：

www.webdtsignage.cn/wcm6/tutorial/tutorial.html

下载文件

下载最新的WCM支持文件：

www.webdtsignage.cn/support/download.html

常见问题

了解更多的有关WCM的技术细节：

www.webdtsignage.cn/WCM/WCM.html

系统恢复

如果操作系统被损坏，请按照说明重新安装操作系统和应用程序：

www.signage.dtri.com/products/WCM/recovery.html

MA1352GL/ MA1364A/ MA1393CS

使用入门



简体中文

介绍

感谢您购买定谊科技的多屏幕拼接播放器。定谊多屏幕拼接播放器有利于创建一个独特而强大的通信媒介，提供前所未有的机会，在关键决策地点吸引观众的注意力。定谊多屏幕拼接播放器具有可靠的硬件功能和创新的基于服务器的软件，可高效的部署数字标牌网络。基于 Windows® 的多屏幕拼接播放器通过 WebDT 内容管理软件，提供远程设备管理和内容显示。定谊多屏幕拼接播放器和 WebDT 软件套件一起为客户提供高效的解决方案，客户无论在何时何地均可方便的传递和管理信息。

包装清单

1. 多屏幕拼接播放器
2. 电源线
3. 基本操作指南

注意：实际包装的内容可能会根据所购配置有所不同。

HDMI视频输出端口

MA1352GL




HDMI 1.4	3840 x 2160 @ 30Hz 1920 x 1080 @ 60Hz
HDMI 2.0	3840 x 2160 @ 60Hz 1920 x 1080 @ 60Hz
Displayport	3840 x 2160 @ 60Hz 1920 x 1080 @ 60Hz

MA1364A



HDMI-1	4096 x 2160 @ 60Hz
HDMI-2	4096 x 2160 @ 60Hz
HDMI-3	4096 x 2160 @ 60Hz
HDMI-4*	4096 x 2160 @ 60Hz

MA1393CS



HDMI 1.4	3840 x 2160 @ 30Hz 1920 x 1080 @ 60Hz
HDMI 1.4	3840 x 2160 @ 30Hz 1920 x 1080 @ 60Hz
DisplayPort	3840 x 2160 @ 60Hz 1920 x 1080 @ 60Hz

外围设备连接

确保您的屏幕通过HDMI电缆连接到MA设备。外围设备连接好后，将电源线插入设备并将另一端电源线插入到电源插座。

注意：连接所有电缆之前不要连接电源线到MA设备。

使用电缆延长器

为了与MA设备兼容，该延长器应具有EDID管理功能。如果由于视频电缆延长器引起的显示问题，请您联系当地经销商或者系统集成商推荐经过验证的延长器。

开机与关机

电源按钮位于MA设备的后面。若开启设备，请按下电源按钮，然后放开，电源按钮即会亮起（蓝光），其连接的显示器上亦会显示出相对应的界面。

若关闭设备，请使用提供的软件关机界面。

如果MA设备死机，请从WCM软件或RDP重启，而不是按电源开关重启，否则可能会破坏操作系统。

连接播放器并注册至WCM服务器

当您开启设备时，注册视窗会自动跳出，您也可以从以下路径注册：

开始 | 所有程序 | DT Research | WebDT Signage Player | Register Player Again

注意：如果播放器与WCM服务器在同一网域中，播放器将会自动注册。

注册信息：

播放器名称：使用默认或给予新名称

群组名称：如果还没有在WCM服务器中建立播放群组，可空白不填。

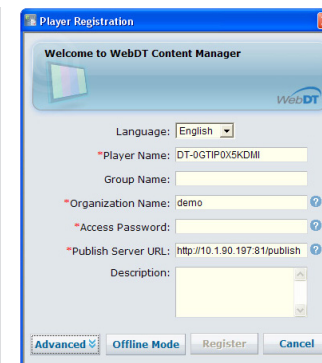
组织：my site（默认值）

密码：123456（默认值）

发布服务器网址：

http://(服务器IP地址):(端口号)/publish

或 http://localhost:(端口号)/publish



- 若要退出全屏操作说明，按下“Ctrl + Shift + 空格键”以退出 WebDT Signage Player 软件。
- 重新启动WebDT Signage Player软件，请按以下步骤操作：开始 | 所有程序 | DT Research | WebDT Signage Player | Start player。
- 要将此数字标牌设备注册进其他WebDT内容管理软件服务器，请按以下步骤操作：开始 | 所有程序 | DT Research | WebDT Signage Player | Register Player Again。开启后注册画面即会显示。填入必要信息进行注册。点击确认进行注册并连结至 WebDT 内容管理发布服务器。
- 使用WebDT 内容管理软件管理多媒体内容，建立播放列表和排程，请参阅光盘中的使用说明。